



有限会社

グッドウッドKYOTO

スーパーエンブラ等 各種樹脂 切削・溶接・接着・曲げ加工
【PEEK】 【PPS】 【PTFE】 【T1ポリマー】

京都府城陽市市辺西川原84番地2

TEL 0774-39-7803

FAX 0774-39-7806

<http://www.gw-kyoto.com>



京都試作ネットメンバー企業

試作 京都試作ネット

<http://www.kyoto-shisaku.com>



すべてはより良い明日のために

~ Make better than today ~

明日が喜ぶモノをつくる

明日が喜ぶ人材をつくる

そして

みんなが喜ぶ明日をつくる



有限会社

グッドウッドKYOTO

KYOTO



我々が提供する3つのバリュー

1 スピード

1分1秒でも早く！
御見積回答・納期短縮！
迅速な未来づくりに貢献。

2 高精度

加工法が多様化する中、
【切削】の強みである
高精度(1/100mm台)を実現。

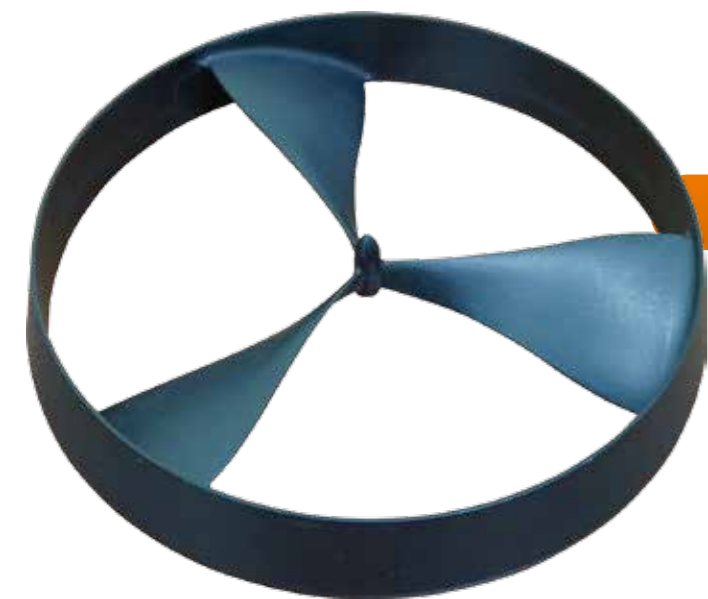
3 提案力

創業より培った技術と知識を
最大限活用して、顧客のニーズに合った
製品・工法・材料を提案します。

データのみで3次元加工可能！

試作品1個から中量産まで対応！

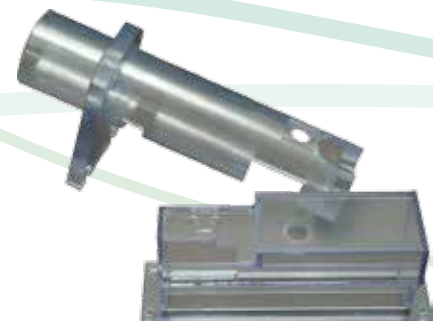
グッドウッドKYOTOの 樹脂加工技術



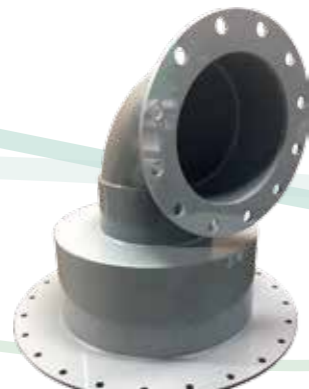
切削加工



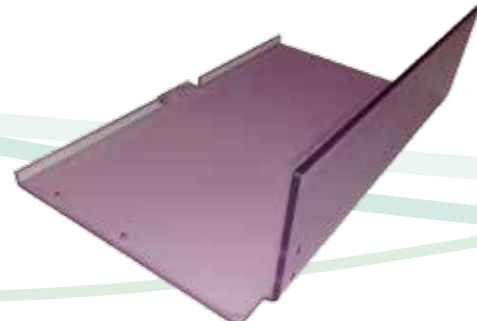
組立・設計



溶着加工

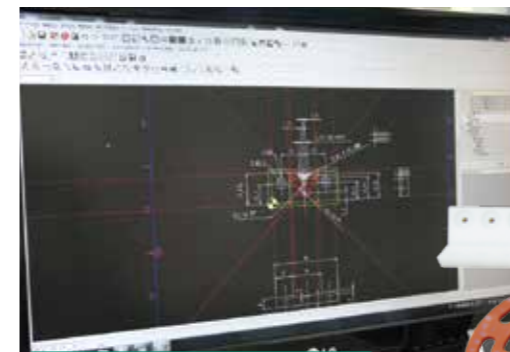


溶接加工



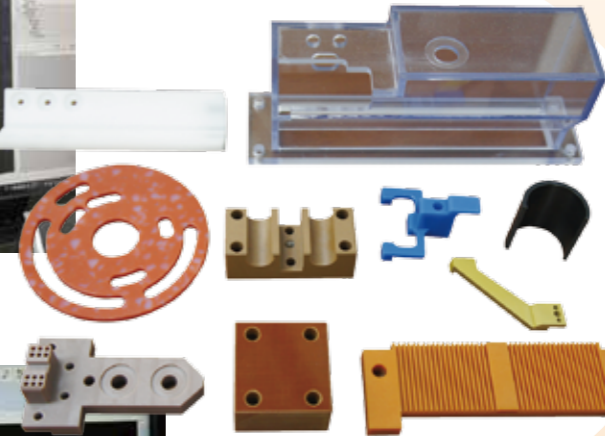
曲げ加工

グッドウッドKYOTOの 樹脂製品と生産・開発を支える設備

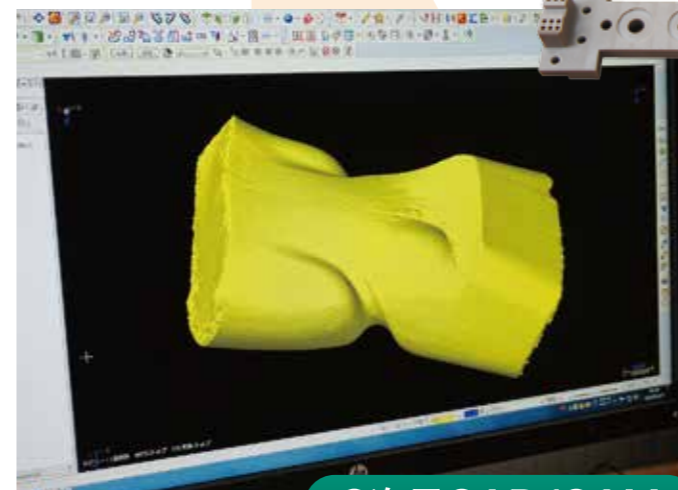


2次元CAD/CAM

樹脂製品



立形マシニングセンタ



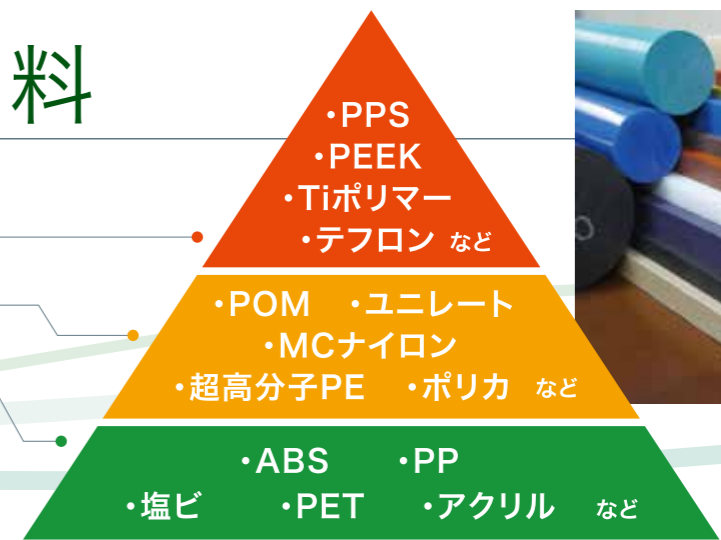
3次元CAD/CAM



最大可動範囲 X1500mm Y660mm Z660mm

取り扱い材料

- スーパーエンブラ
- エンブラ
- 汎用
- その他
- ・ウレタンゴム ・ガラスエポキシ
- ・シリコンゴム ・ミオレックス など



量産成形用材料での小ロット試作切削加工も対応可能！[実績有]